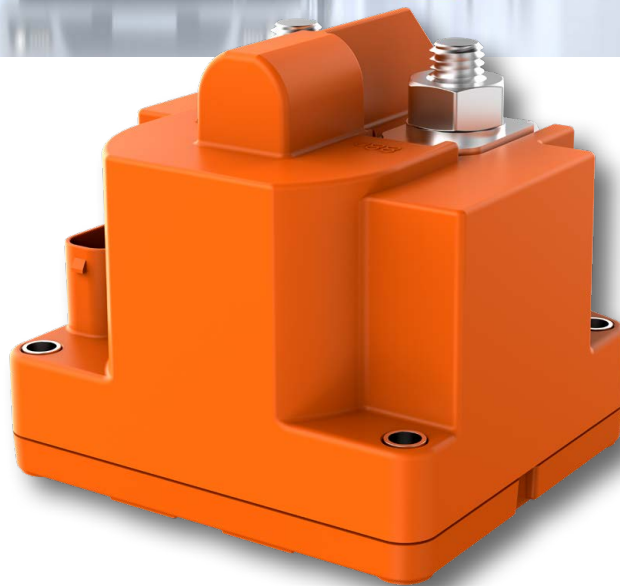


HVR10 – Hochvoltrelais bis 1.000 V **Für den elektrifizierte Antriebsstrang**



HVR10 – Hochvoltrelais

Das leistungsstärkste Hochvoltrelais bis 1.000 V

Das **HVR10** ist ein hybrides und leistungsstarkes Hochvoltrelais in kompakter Bauweise. Es vereint die galvanische Trennung eines elektromechanischen Kontakts mit der Leistungsfähigkeit modernster Halbleitertechnik.

Das hybride, lichtbogenarme Schaltsystem erlaubt auch im Überlastfall ein mehrfaches und sicheres Abschalten von bis zu 2 Megawatt – 2.000 A/1.000 V. Das

Gerät verkraftet höhere Kurzschlussströme bis zu 5.000 A, bis die flinke HV Schmelzsicherung auslöst. Das faustgroße Gerät kann 300 A bis zu 50.000 mal lichtbogen- und verschleißarm schalten und dauerhaft verarbeiten. Eine innovative Selbstüberwachung meldet dem Steuergerät sofort kritische Betriebszustände.

Typische Anwendungen

- Busse, LKW, Baumaschinen sowie Sonderfahrzeuge mit elektrifiziertem Antriebsstrang
- Ladesäulen, Energiespeicher und Hauptrelais im Fahrzeug

Standards

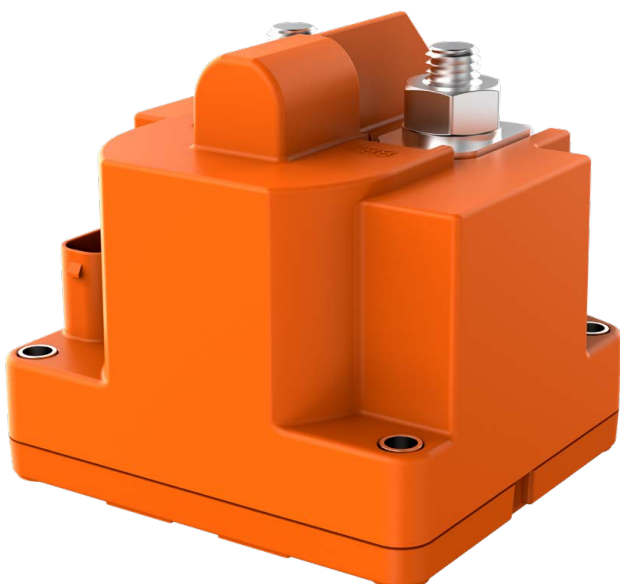
- ISO 16750
- IATF 16949
- ECE R10

Technische Daten

Nennspannung	900 V
Max. Spannung	1.000 V DC
Dauerstrom	300 A
Schaltleistung I _{max} off	2.000 A
Max. Haltestrom	5.000 A für 25 ms
Schutzklasse	IP54
Umgebungstemperatur	-40 °C...+85 °C

Ihr Nutzen

- **Sicheres Abschalten** auch in kritischen Fällen bis 2.000 A bei 1.000 V
- **Hoher Schutz für das Bordnetz** durch integrierte Fehlererkennung und -meldung
- **Lange Lebensdauer** durch lichtbogenfreies Schalten



F_HVR10_d_030820E

Änderungen sowie Irrtümer und Druckfehler vorbehalten.
Fotos: E-T-A, © DKcomposing/stock.adobe.com, © Petair/Fotolia.com, © Getty Images/iStockphoto
Titel: © paulbranding/stock.adobe.com,



ENGINEERING TECHNOLOGY

E-T-A Elektrotechnische Apparate GmbH
Industriestraße 2-8 · 90518 ALTDORF
DEUTSCHLAND
Tel. 09187 10-0 · Fax 09187 10-397
E-Mail: info@e-t-a.de · www.e-t-a.de