

A

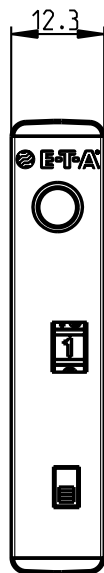
B

C

D

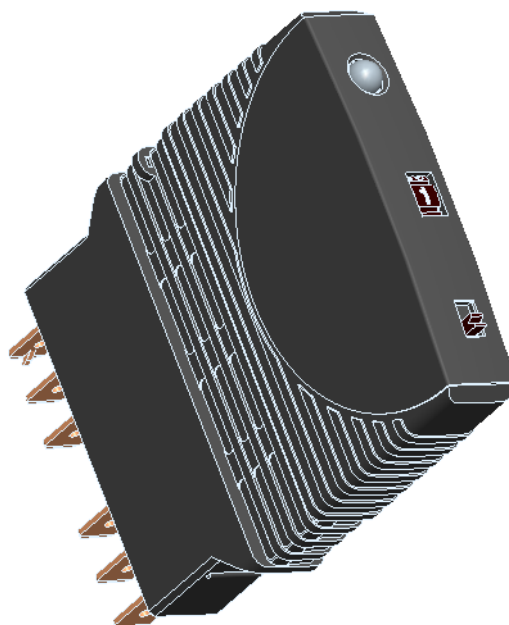
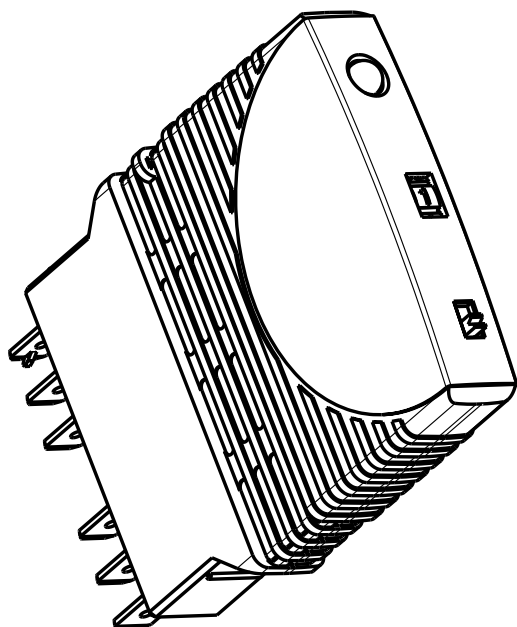
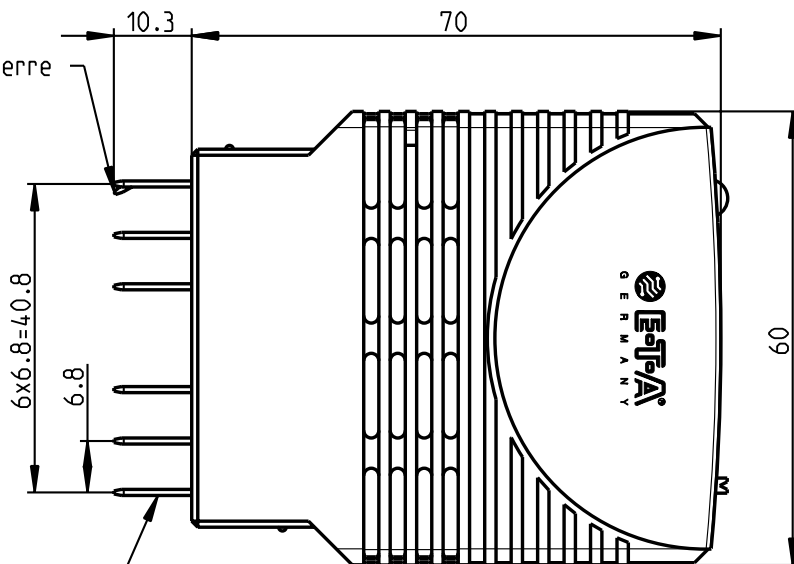
E

F









Aufstecksperr

Flachstecker
EN 60934-6.3-0.8



Achtung: Zeichnung unterliegt nicht dem Änderungsdienst

k02	-	25.07.2014	Ro		Datum	Name	Maßstab 1:1	Zul. Abweichung DIN ISO 286 Teil 1 ± IT13	Erstverw. : ESX10	
Z-Index	AM-Nr.	Datum	Name	Ersteller	26.06.2013	Ro			Format : A4	
<div>Weitergabe sowie Vervielfältigung dieses Dokuments, Verwertung und Mitteilung seines Inhaltes sind verboten, soweit nicht ausdrücklich gestattet. Zuwiderhandlungen verpflichten zu Schadenersatz. Alle Rechte für den Fall der Patent-, Gebrauchsmuster- oder Geschmacksmustereintragung vorbehalten. Schutzvermerk nach DIN ISO 16016</div>				Prüfer	-	-			Entw.ph. : Freigegeben	
					<div><div> Prüf-Maß</div><div> Theoretisches-Maß</div><div> Hilfs-Maß</div><div> Klammer-Maß (nicht f. Neuwerkzeuge)</div></div>					
										Erstellt mit Pro/Engineer
				Zeichnungs-Name:				Zeichnungs-Nummer:		
				ESX10-S1xx "Dummy"				T-ESX10-S1XX		
				Ersatz für:		-		Ersatz durch:		-
								Blatt: 1 von: 1		