

Beschreibung

Einpoliger, magnetischer Steuerschalter mit Gewindehals- oder Flanschbefestigung, Druck/Zug-Betätigung und extrem niedrigem Auslösestrom. Knopfbedruckung wahlweise mit Schrifteinsatz (einsteck- und austauschbar) oder mit Aufklebern. Flachsteck-, Schraub- oder Wire wrap Anschlüsse.

Typische Anwendungsgebiete

Simulatoren

Bestellnummerschlüssel

Typennummer

9510 Schalter mit magnetischer Auslösung

Montage und Bauart

G Gewindehalsbefestigung mit normalem Druckknopf

Abmessung und Form (Gewindehals)

1 M12x1x6.3

2 7/16-32UNx6.3

Anzahl der Hauptstrombahnen (Polzahl)

1 1-polig

Zubehör für Gewindehals

2 Sechskantmutter M12x1, Alu, Fächerscheibe $\varnothing 12,1/\varnothing 17,2$, montiert

Anschlussform der Hauptanschlüsse

J Schraubklemmen mit Zoll-Gewinde

1 6-32UNC-2B, versilbert

3 6-32UNC-2B, versilbert mit Sockel, 45° nach Innen

P Flachsteckanschlüsse

1 A6,3x0,8 DIN 46244, versilbert

W Wire wrap Anschlüsse

4 Stiftgröße 1,2x1,2 EN 60352-1 vergoldet, mit Sockel

Nennspannung

F0 DC 24 V

F1 DC 28 V

Zubehör (Klemmschrauben)

B Linsenschrauben mit Kreuzschlitz 6-32UNC-2Ax4,8 (MS 51957-25)

Z ohne Zubehör

Zubehör (Klemmscheiben)

0 ohne Zubehör

2 Federring 3,6 montiert (MS 35338-136)

Interner Schaltkreis

R2 mit Logik-Diode, Widerstand und Kondensator

Farbe des Betätigungselementes

S schwarz

A grün, mit Schrifteinsatz

B schwarz, mit Schrifteinsatz

0 ohne Beschriftung

1 Beschriftung geprägt, lesbar wenn Verdrehenschutz oben

9 ohne Schrifteinsatz

Nennstrombeschriftung

0,5...150 A

9510 - G 1 1 2 - J 1 F1 - B 0 R2 S 0 - 10 A Bestellbeispiel

Verpackungseinheit: auf Anfrage



9510-...

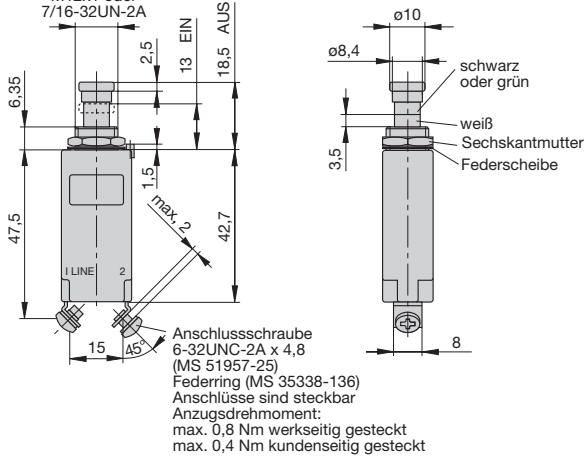
Technische Daten

	DC 24 V	DC 28 V
Nennspannung	DC 24 V	DC 28 V
Auslösestrom	< 170 mA	< 200 mA
Auslösezeit	< 25 ms	< 25 ms
Mindestschaltspannung bei 23 °C bei 60 °C	DC 22 V DC 24 V	DC 25 V DC 28 V
Innenwiderstand	ca. 153 Ω	ca. 153 Ω
Lebensdauer	10 000 Schaltspiele bei Nennspannung	
Umgebungstemperatur	-30 °C ...60 °C	
Isolationswiderstand	> 100 MΩ (DC 500 V)	
Schutzart (IEC 60529)	Betätigungsbereich IP40 Anschlussbereich IP00	
Schwingungsfestigkeit (sinusförmig) (DC 28 V und DC 48 V)	3 g (57-500 Hz), ± 0,23 mm (10-57 Hz) Prüfung nach DIN IEC 60068-2-6, Test Fc, 10 Frequenzzyklen/Achse	
Stoßfestigkeit (DC 28 V und DC 48 V)	5 g (11 ms), Prüfung nach DIN IEC 60068-2-27, Test Ea	
Feuchtigkeitsprüfung	240 Stunden in 95 % rel. Feuchte, 40°C Prüfung nach IEC 60068-2-78, Test Cab	
Masse	ca. 23 g ohne Zubehör ca. 26 g mit Zubehör	

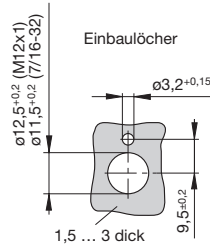
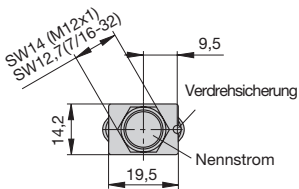
Maßbild

9510-G...-J1...-B2....

Anzugsdrehmoment max. 3,5 Nm
M12x1 oder 7/16-32UN-2A

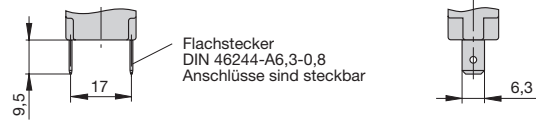


Anschlussschraube
6-32UNC-2A x 4,8
(MS 51957-25)
Federring (MS 35338-136)
Anschlüsse sind steckbar
Anzugsdrehmoment:
max. 0,8 Nm werkseitig gesteckt
max. 0,4 Nm kundenseitig gesteckt

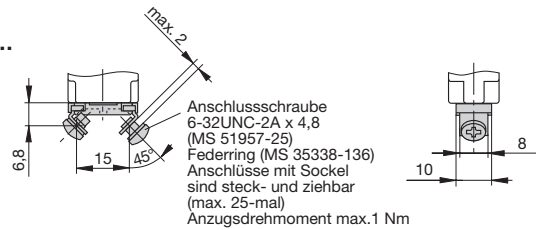


Anschlussarten

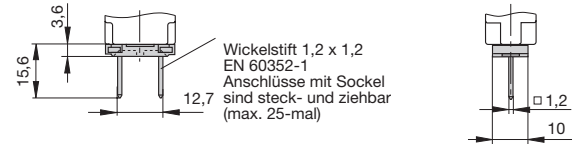
-P1...



-J3...

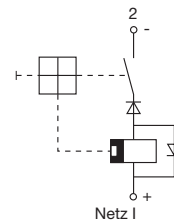


-W4...



Schaltbild

Interner Schaltkreis R 2



Zubehör

Haftetikett (schwarz) für Druckknopf (für S0 oder G0)

Bestell-Nr.	Nennstrom (A)
Y 307 082 01	0,5
Y 307 082 02	1/2
Y 307 082 03	1
Y 307 082 04	1,5
Y 307 082 05	1 1/2
Y 307 082 06	2
Y 307 082 07	3
Y 307 082 08	5
Y 307 082 09	7,5
Y 307 082 10	7 1/2
Y 307 082 11	10
Y 307 082 12	15
Y 307 082 13	20
Y 307 082 14	25
Y 307 082 15	30
Y 307 082 16	35
Y 307 082 17	6
Y 307 082 18	40
Y 307 082 19	50
Y 307 082 20	60
Y 307 082 21	70
Y 307 082 22	75
Y 307 082 23	80
Y 307 082 24	90
Y 307 082 25	100
Y 307 082 26	120
Y 307 082 27	125
Y 307 082 28	150
Y 307 082 29	2,5
Y 307 082 30	2 1/2
Y 307 082 31	3 1/2
Y 307 082 32	R
Y 307 082 33	5,5
Y 307 082 34	17
Y 307 082 35	4

Schraubanschluss, steckbar, 45° nach innen (2 Stück pro Gerät)

- Best.-Nr. Y 307 187 02 Anschluss versilbert
- Best.-Nr. Y 304 508 02 Linsenschraube 6-32UNCx4,8 (MS 51957-25)
- Best.-Nr. Y 304 509 01 Federring (MS 35338-36)

Flachsteckanschluss, steckbar (2 Stück pro Gerät)

- Best.-Nr. Y 307 202 02 Anschluss P10 versilbert

Schraubanschlüsse mit Sockel, steck- und ziehbar, 45° nach innen

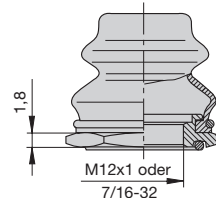
- Best.-Nr. X 222 173 11 Anschlüsse versilbert

Wire wrap Anschluss mit Sockel, steck- und ziehbar

- Best.-Nr. X 222 174 12 Anschlüsse vergoldet

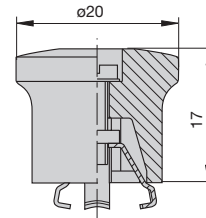
Schutzkappe mit Sechskantmutter und O-Ring (IP66 und IP67) (zugelassen nach VG 95345, T23)

- Best.-Nr. X 200 801 08 (Mutter vernickelt, Schutzkappe transparent)
- Best.-Nr. X 200 801 03 (Mutter geschwärzt, Schutzkappe schwarz)
- Best.-Nr. X 200 801 09 (Mutter 7/16-32 geschwärzt, Schutzkappe schwarz)
- Best.-Nr. X 200 801 10 (Mutter 7/16-32 geschwärzt, Schutzkappe transparent)



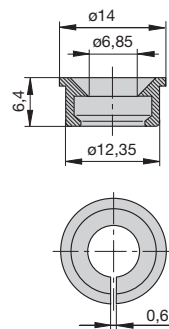
Aufsatzbetätigungsknopf (schwarz) zum Aufkleben auf den Druckknopf (zugelassen nach VG 95345, T23)

- Best.-Nr. X 200 803 01



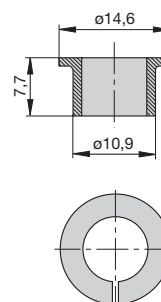
Kennzeichnungsring zum Aufschnappen auf den Druckknopf

- Best.-Nr. Y 307 004 01 schwarz
- Y 307 004 02 weiß
- Y 307 004 03 rot
- Y 307 004 04 grün
- Y 307 004 05 blau



Sperrring zum Blockieren des Druckknopfes in AUS-Stellung

- Best.-Nr. Y 307 005 01 rot
- Best.-Nr. Y 307 005 02 schwarz



Zubehör

Sechskantmutter M12x1
Best.-Nr. Y 300 116 04

Sechskantmutter 7/16-32
Best.-Nr. Y 304 506 03

Federscheibe Ø12 / Ø15
Best.-Nr. Y 300 118 03

Fächerscheibe Ø12,1 / Ø17,2
Best.-Nr. Y 302 911 01

Zahnscheibe Ø11,3 / Ø14,9 (MS 35333-141)
Best.-Nr. Y 304 507 01

**Frontplatte mit Befestigungsgewinde 6-32UNC-2B
für Gewindehals 7/16-32UN**
Best.-Nr. Y 301 516 21

Gewindehülse
Best.-Nr. Y 307 281 02

Werkzeug zum Lösen des Schrifteinsatzes
Best.-Nr. Y 307 301 01

Schrifteinsatz (Druckknopf-Variante A oder B)

Beschriftung geprägt

Bestellnummer	Bestellnummer	Stromstärke
schwarz	grün	(A)
Y 307 280 01	Y 307 280 02	ohne
X 222 175 01	X 222 176 01	0,5
X 222 175 02	X 222 176 02	1/2
X 222 175 03	X 222 176 03	1
X 222 175 04	X 222 176 04	1,5
X 222 175 05	X 222 176 05	1 1/2
X 222 175 06	X 222 176 06	2
X 222 175 07	X 222 176 07	3
X 222 175 08	X 222 176 08	5
X 222 175 09	X 222 176 09	7,5
X 222 175 10	X 222 176 10	7 1/2
X 222 175 11	X 222 176 11	10
X 222 175 12	X 222 176 12	15
X 222 175 13	X 222 176 13	20
X 222 175 14	X 222 176 14	25
X 222 175 15	X 222 176 15	30
X 222 175 16	X 222 176 16	35
X 222 175 17	X 222 176 17	6
X 222 175 18	X 222 176 18	40
X 222 175 19	X 222 176 19	50
X 222 175 20	X 222 176 20	60
X 222 175 21	X 222 176 21	70
X 222 175 22	X 222 176 22	75
X 222 175 23	X 222 176 23	80
X 222 175 24	X 222 176 24	90
X 222 175 25	X 222 176 25	100
X 222 175 26	X 222 176 26	120
X 222 175 27	X 222 176 27	125
X 222 175 28	X 222 176 28	150
X 222 175 29	X 222 176 29	2,5
X 222 175 30	X 222 176 30	2 1/2
X 222 175 31	X 222 176 31	7
X 222 175 32	X 222 176 32	4
X 222 175 33	X 222 176 33	3,5
X 222 175 34	X 222 176 34	3 1/2
X 222 175 35	X 222 176 35	1/4
X 222 175 36	X 222 176 36	3/4
X 222 175 37	X 222 176 37	8
X 222 175 38	X 222 176 38	14
X 222 175 39	X 222 176 39	45
X 222 175 40	X 222 176 40	R
X 222 175 41	X 222 176 41	0,75

Die zur Verfügung gestellten Informationen sind nach unserem Wissen genau und zuverlässig, jedoch übernimmt E-T-A keine Verantwortung für den Einsatz in einer Anwendung, die nicht der vorliegenden Spezifikation entspricht. E-T-A behält sich das Recht vor, Spezifikationen im Sinne des technischen Fortschritts jederzeit zu ändern. Maßänderungen sind vorbehalten, bei Bedarf bitte neuestes Maßblatt mit Toleranzen anfordern. Maße, Daten, Abbildungen und Beschreibung entsprechen dem neuesten Stand bei Herausgabe dieses Kataloges, sind aber unverbindlich! Änderungen sowie auch Irrtümer und Druckfehler vorbehalten. Die Bestellbezeichnung der Geräte kann von deren Beschriftung abweichen.